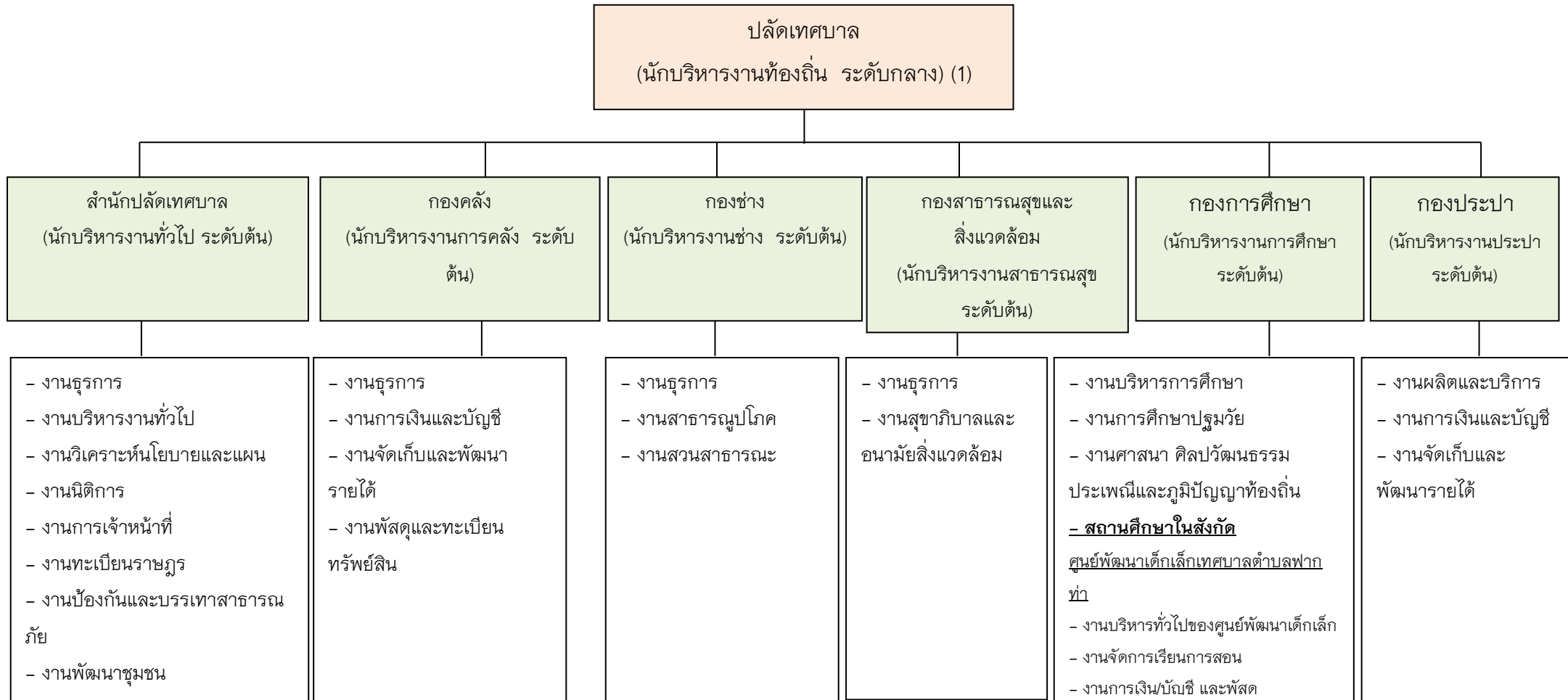
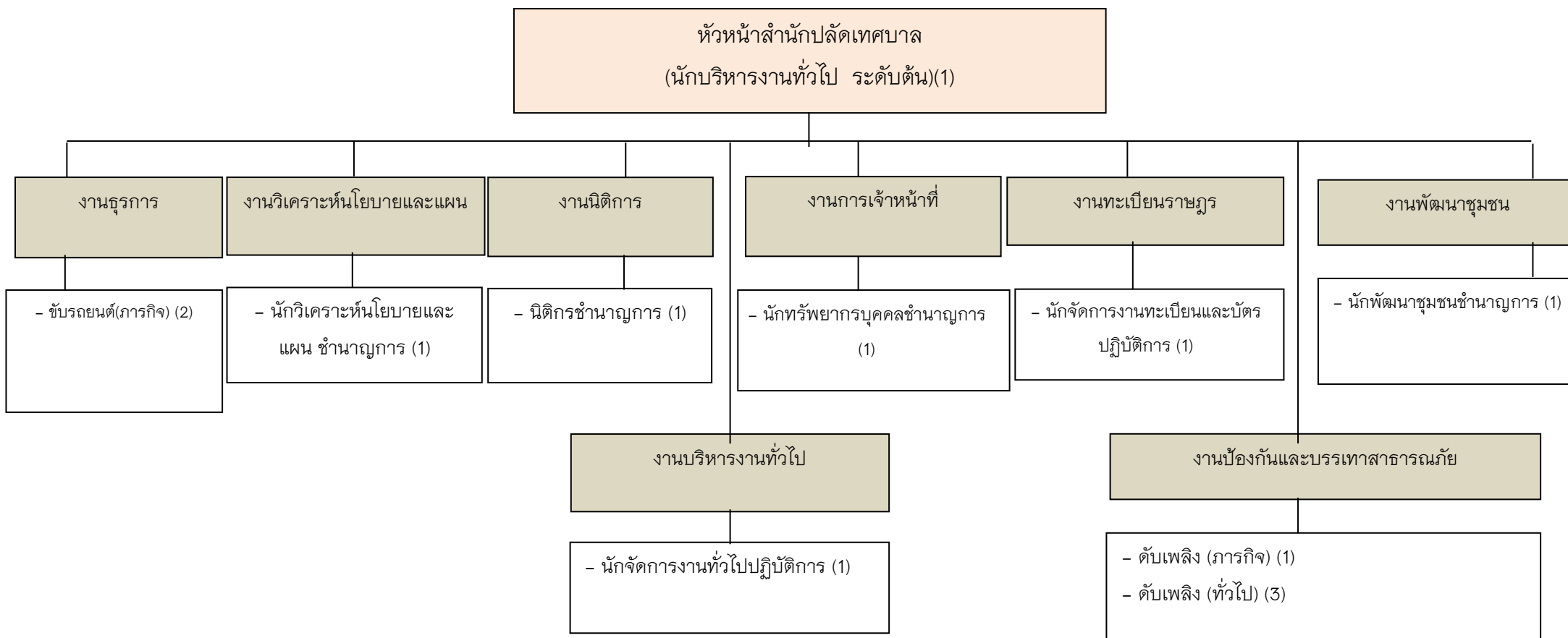


โครงสร้างเทศบาลตำบลพากท่า (เทศบาลสามัญ)

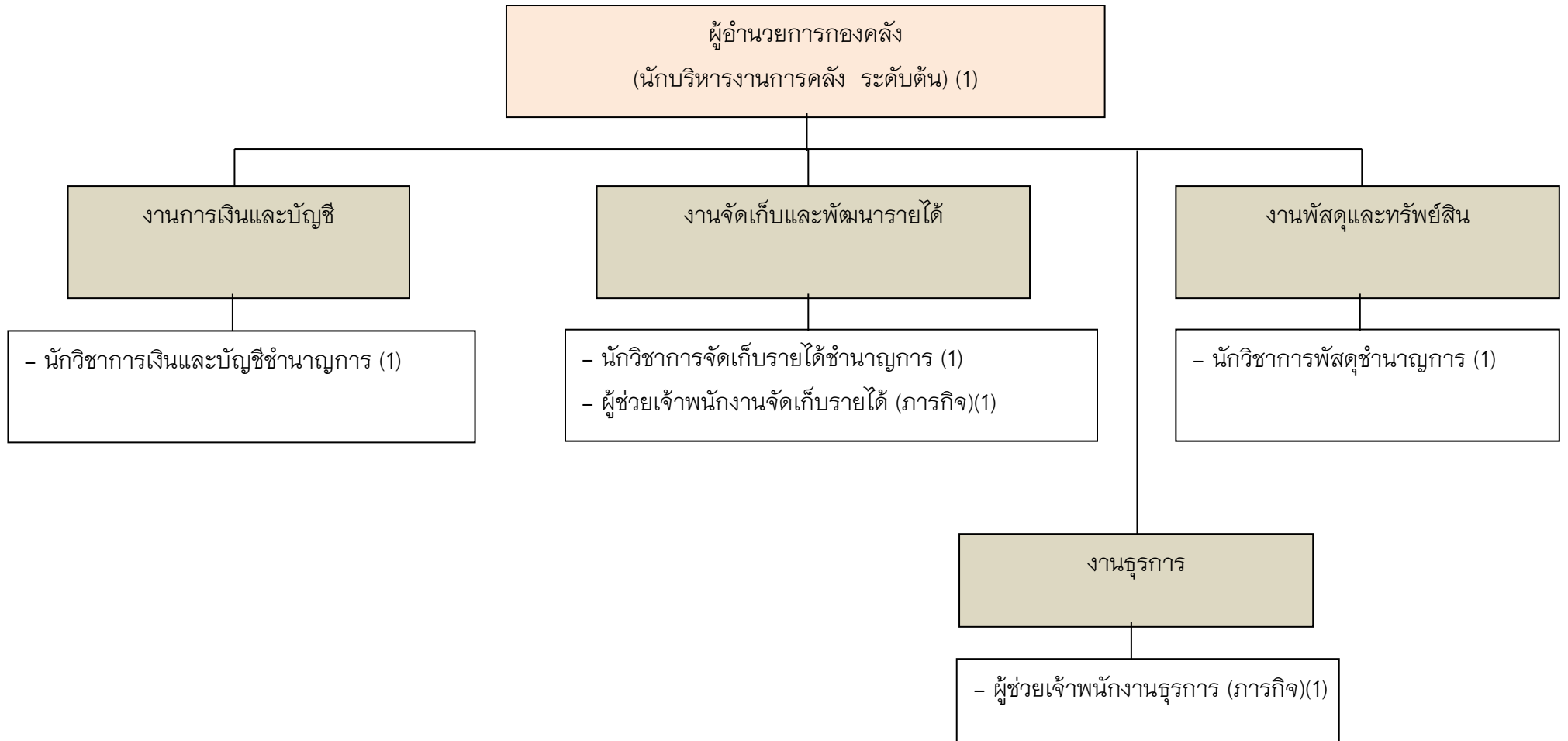


โครงสร้างของสำนักปลัดเทศบาล



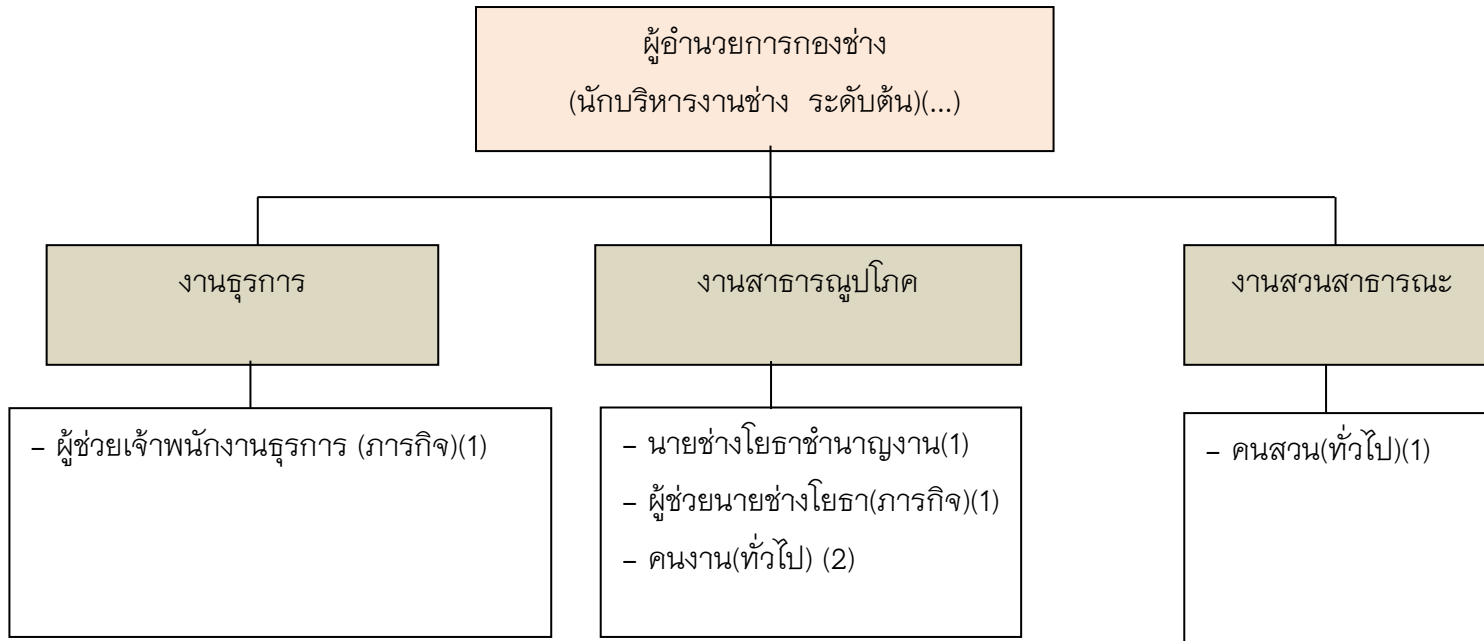
อำนวยการท้องถิ่น			วิชาการ				ทั่วไป			ลูกจ้างประจำ	ตามภารกิจ	ทั่วไป	รวม
สูง	กลาง	ต้น	เชี่ยวชาญ	ชำนาญการพิเศษ	ชำนาญการ	ปฏิบัติการ	อาวุโส	ชำนาญงาน	ปฏิบัติงาน				
-	-	1	-	-	4	2	-	-	-	-	3	3	13

โครงสร้างของกองคลัง



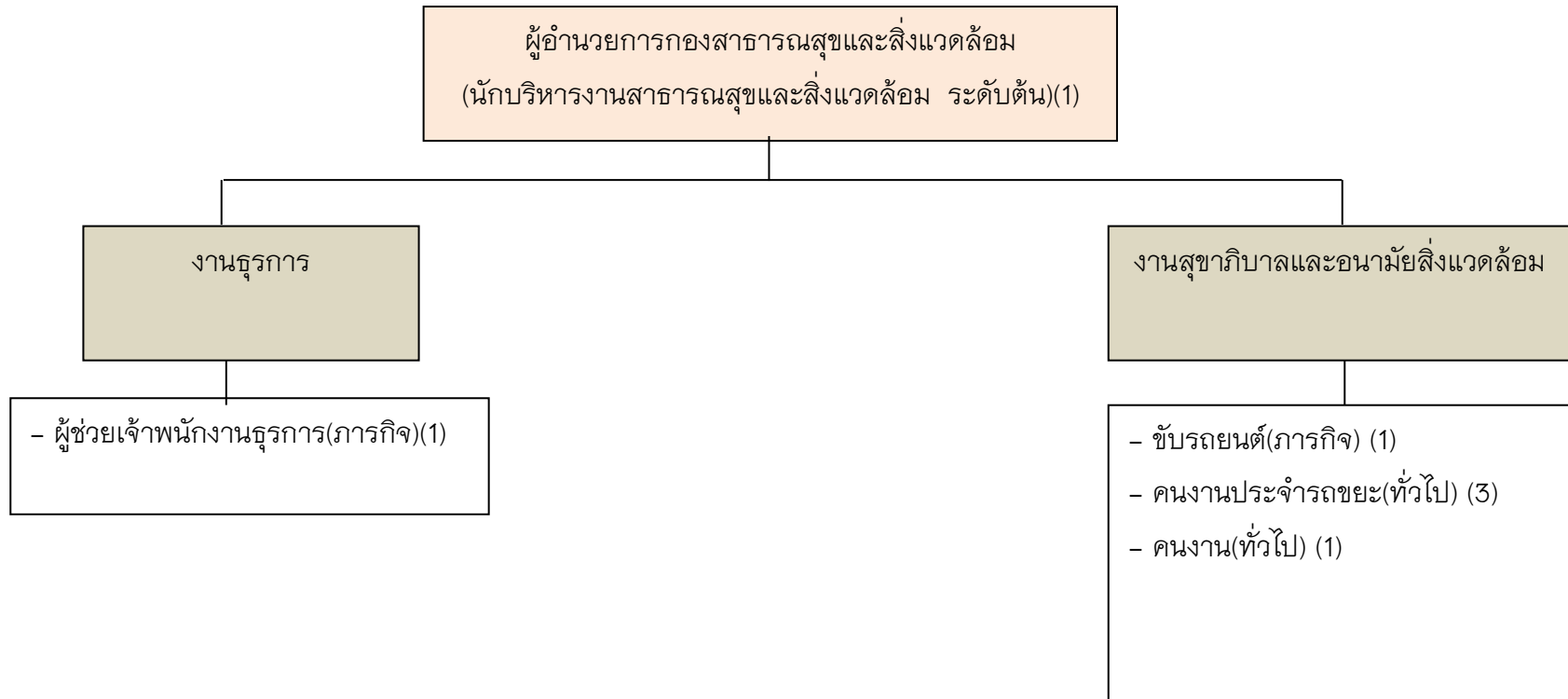
อำนาจการท้องถิ่น			วิชาการ				ทั่วไป			ลูกจ้างประจำ	ตามภารกิจ	ทั่วไป	รวม
สูง	กลาง	ต้น	เชี่ยวชาญ	ชำนาญการพิเศษ	ชำนาญการ	ปฏิบัติการ	อาวุโส	ชำนาญงาน	ปฏิบัติงาน				
-	-	1	-	-	3	-	-	-	-	-	2	-	6

โครงสร้างกองช่าง



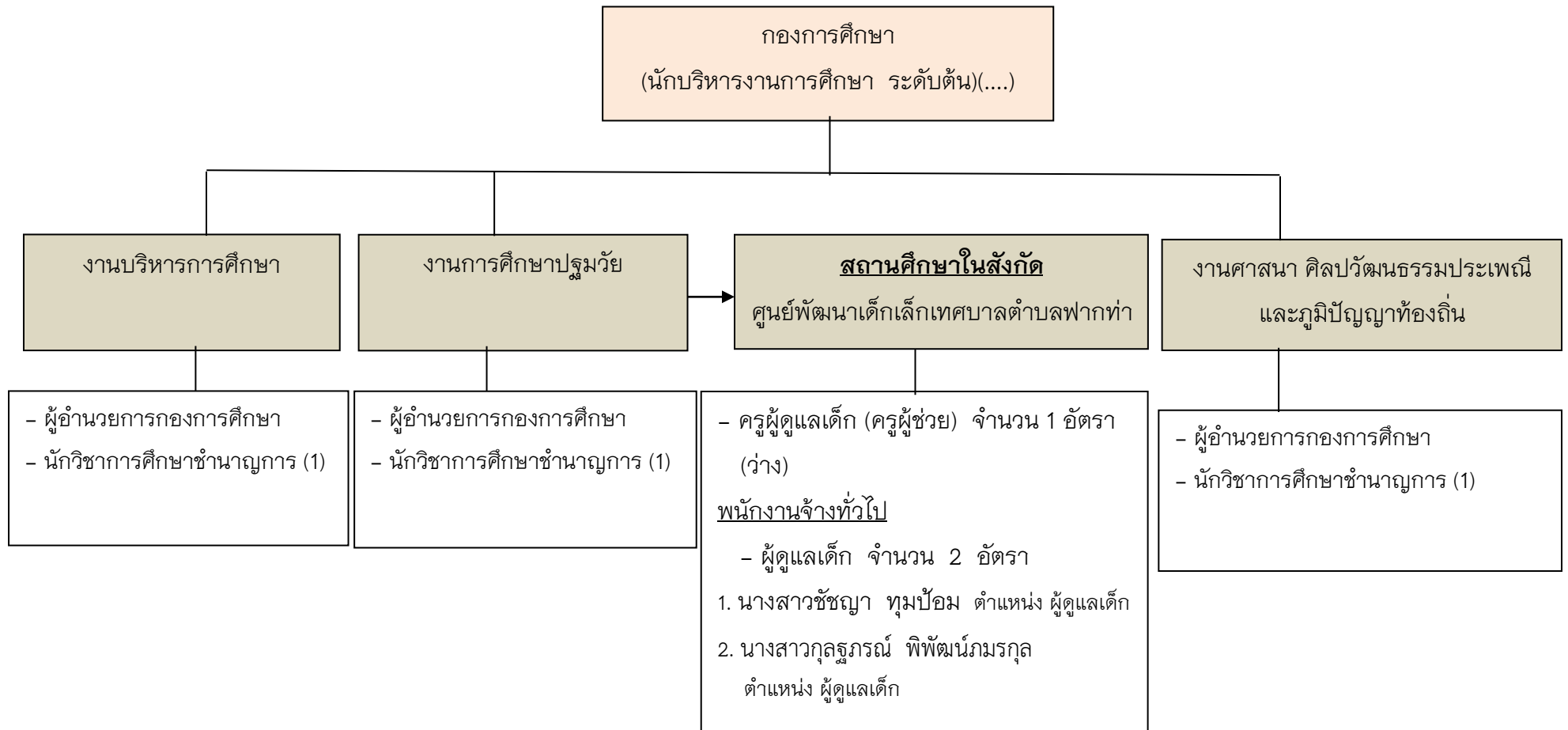
อำนาจการท้องถิ่น			วิชาการ				ทั่วไป			ลูกจ้างประจำ	ตามภารกิจ	ทั่วไป	รวม
สูง	กลาง	ต้น	เชี่ยวชาญ	ชำนาญการพิเศษ	ชำนาญการ	ปฏิบัติการ	อาวุโส	ชำนาญงาน	ปฏิบัติงาน				
-	-	ว่าง	-	-	-	-	-	1	-	-	2	3	6

โครงสร้างของกองสาธารณสุขและสิ่งแวดล้อม



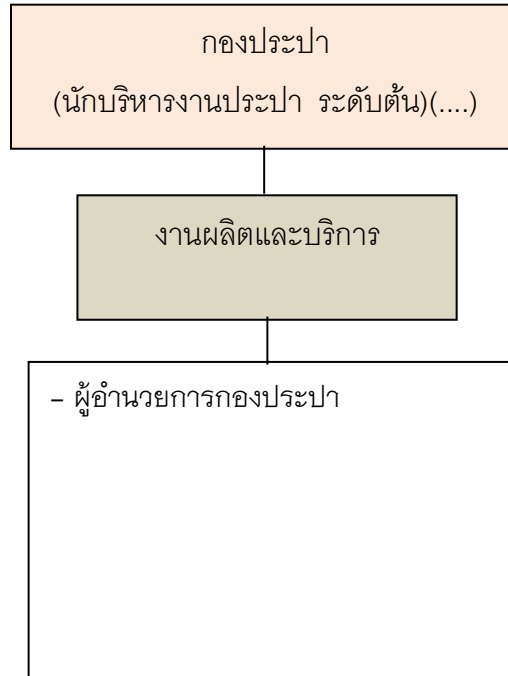
อำนาจการท้องถิ่น			วิชาการ				ทั่วไป			ลูกจ้างประจำ	ตามภารกิจ	ทั่วไป	รวม
สูง	กลาง	ต้น	เชี่ยวชาญ	ชำนาญการพิเศษ	ชำนาญการ	ปฏิบัติการ	อาวุโส	ชำนาญงาน	ปฏิบัติงาน				
-	-	1	-	-	-	-	-	-	-	-	2	4	7

โครงสร้างของกองการศึกษา



อำนาจการท้องถิ่น			วิชาการ				ทั่วไป			ครู		ตามภารกิจ	ทั่วไป	รวม
สูง	กลาง	ต้น	เชี่ยวชาญ	ชำนาญการพิเศษ	ชำนาญการ	ปฏิบัติการ	อาวุโส	ชำนาญงาน	ปฏิบัติงาน	คศ.1	ครูผู้ช่วย			
-	-	ว่าง 1	-	-	1	-	-	-	-	-	ว่าง 1	-	2	3

โครงสร้างของกองประปา



ผู้อำนวยการท้องถิ่น			วิชาการ				ทั่วไป			ลูกจ้างประจำ	ตามภารกิจ	ทั่วไป	รวม
สูง	กลาง	ต้น	เชี่ยวชาญ	ชำนาญการพิเศษ	ชำนาญการ	ปฏิบัติการ	อาวุโส	ชำนาญงาน	ปฏิบัติงาน				
-	-	ว่าง 1	-	-	-	-				-	-	-	-